



6000-0091 1

plugwise Anna

Quick start

NL | EN | DE | FR

Model 143-01

Plugwise Home



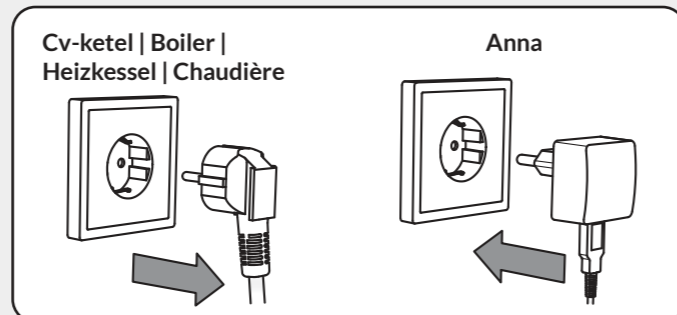
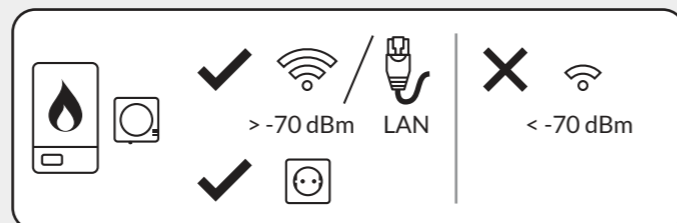
plugwise.com/anna

youtube.com/plugwise

plugwise.com/support

helpdesk@plugwise.com
Plugwise B.V. Wattstraat 56, 2171 TR Sassenheim

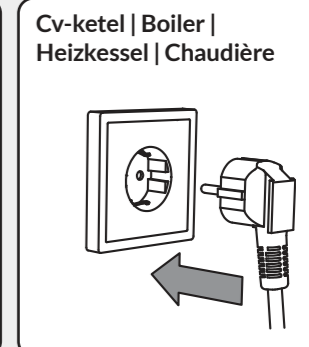
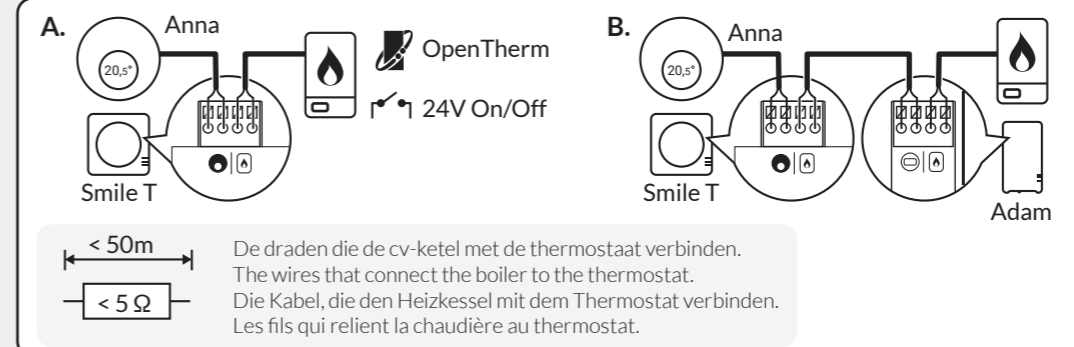
1. Voorzorg en veiligheid | Precautions and safety | Vorsorge und Sicherheit | Précaution et sécurité



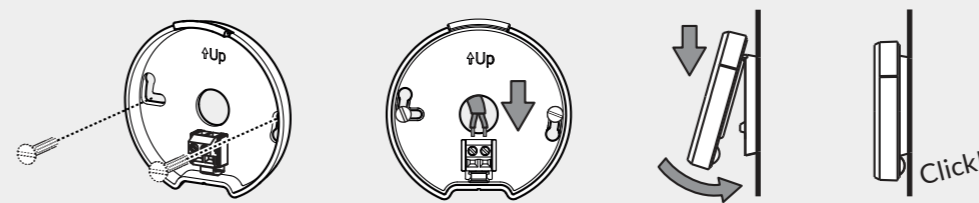
Checklist | Checkliste | Liste de contrôle

- ✓ ID: xxxxxxxx
- ✓ wifi: smile_abcdef
- ✓ Wachtwoord | Password | Passwort | Mot de passe

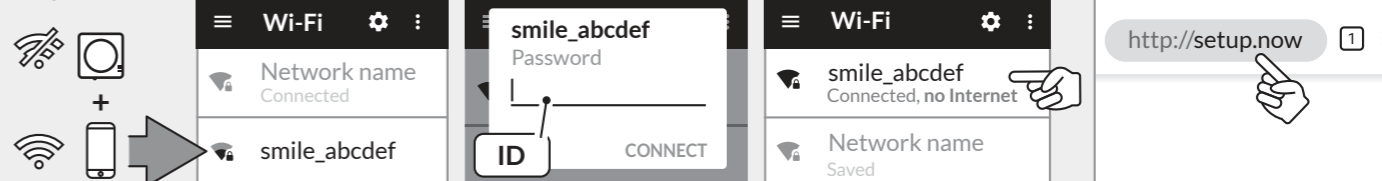
2. Aansluiten op verwarmingssysteem | Connect to heating system | Verbindung zum Heizsystem | Se connecter au système de chauffage



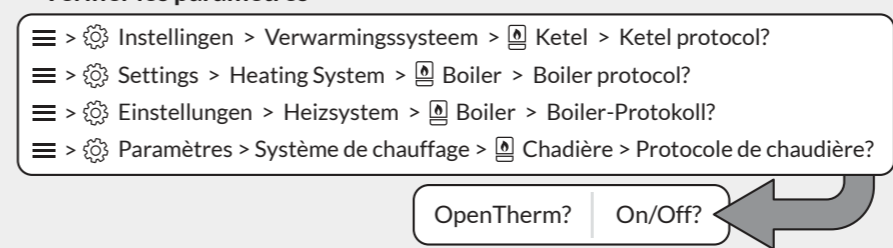
3. Plaats Anna | Place Anna | Platziere Anna | Placez Anna



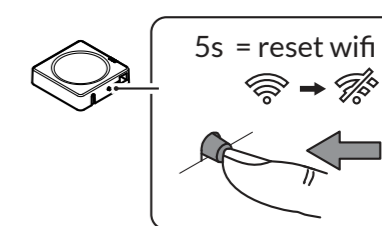
4. Eerste keer verbinden | Connect for the first time | Zum ersten Mal verbinden | Connectez-vous pour la première fois



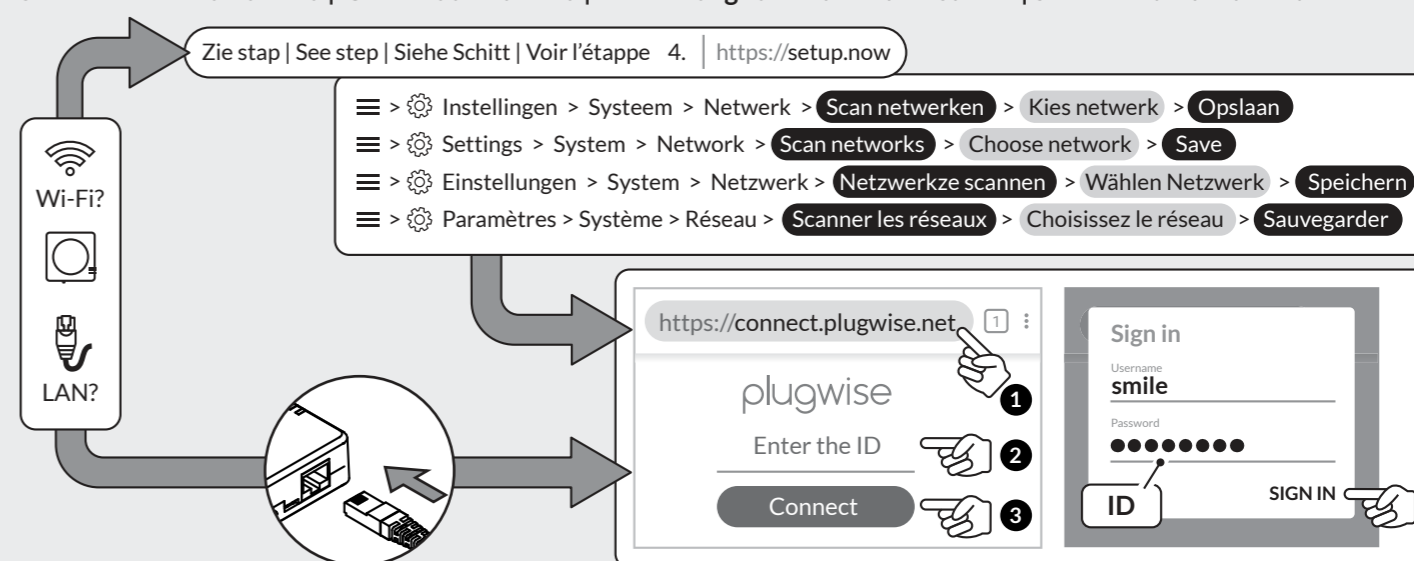
5. Controleer instellingen | Check settings | Einstellungen überprüfen | Vérifier les paramètres



Nieuwe router? | New router? Neuer router? | Nouveau routeur?



6. Verbinden met internet | Connect to internet | Verbindung zum Internet herstellen | Se connecter à internet



<p>NL Voorzorg en veiligheid</p> <ul style="list-style-type: none"> △ Maak geen gebruik van het product als deze is beschadigd of niet goed functioneert. △ Breng het apparaat nooit in contact met water of een andere vloeistof. <p>Technische gegevens Frequentiegebied: 2405-2480 MHz Output: 20 dBm</p>	<p>EN Precautions and safety</p> <ul style="list-style-type: none"> △ Do not use this product when it is damaged or if it is malfunctioning. △ Avoid contact with water or other liquids. <p>Technical data Operating frequency: 2405-2480 MHz Output power: 20 dBm</p>	<p>DE Vorsorge und Sicherheit</p> <ul style="list-style-type: none"> △ Verwenden Sie das Produkt nicht, wenn es beschädigt ist oder nicht gut funktioniert. △ Achten Sie darauf, dass das Gerät nicht mit Wasser oder einer anderen Flüssigkeit in Berührung kommt. <p>Technische daten Frequenzbereich: 2405-2480 MHz Ausgangsleistung: 20 dBm</p>	<p>FR Précautions et sécurité</p> <ul style="list-style-type: none"> △ N'utilisez pas ce produit s'il est endommagé ou s'il fonctionne mal. △ Évitez le contact avec de l'eau ou d'autres liquides. <p>Caractéristiques techniques Gamme de fréquence: 2405-2480MHz Puissance de sortie : 20 dBm</p>
---	--	--	---

<p>EU-conformiteitsverklaring</p> <p>CE Plugwise B.V. verklaart hierbij dat dit product voldoet aan de benodigde vereisten van de desbetreffende Europese richtlijnen, waaronder 1999/5/EC (R&TTE). Een exemplaar van de Europese conformiteitsverklaring is beschikbaar op plugwise.com/product-conformity</p> <p>Old electrical and electronic appliances very often contain valuable materials. Therefore, never dispose discarded appliances with normal household waste. Always hand in your old appliances at the municipal collection points for electrical and electronic equipment.</p>	<p>EU conformity declaration</p> <p>CE Plugwise B.V. hereby declares that this product is in compliance with the applicable essential requirements of the appropriate EC-Directives, including 1999/5/EC (R&TTE). A copy of the EU declaration of Conformity is available at plugwise.com/product-conformity</p> <p>Old electrical and electronic appliances very often contain valuable materials. Therefore, never dispose discarded appliances with normal household waste. Always hand in your old appliances at the municipal collection points for electrical and electronic equipment.</p>	<p>EU-Konformitätserklärung</p> <p>CE Die Plugwise B.V. erklärt hiermit, dass dieses Produkt die erforderlichen Anforderungen der anwendbaren europäischen Richtlinien, darunter 1999/5/EG (R&TTE), erfüllt. Ein Exemplar der europäischen Konformitätserklärung steht auf plugwise.com/product-conformity</p> <p>Alte elektrische und elektronische Geräte enthalten häufig wertvolle Materialien. Entsorgen Sie ein altes Gerät deshalb nicht über den Restmüll. Geben Sie das Gerät bei einer kommunalen Sammelstelle für Elektroschrott ab.</p>	<p>Déclaration CE de conformité</p> <p>CE Plugwise B.V. déclare que ce produit est conforme aux exigences essentielles applicables des directives européennes concernées, y compris 1999/5/CE (R&TTE). Une copie de la déclaration de conformité européenne est disponible à l'adresse plugwise.com/product-conformity</p> <p>Les vieux appareils électriques et électroniques contiennent très souvent des matériaux de valeur. Par conséquent, ne jetez jamais vos appareils usagés avec les ordures ménagères normales. Déposez toujours vos vieux appareils auprès des points municipaux de collecte d'équipements électriques et électroniques.</p>
--	---	---	--

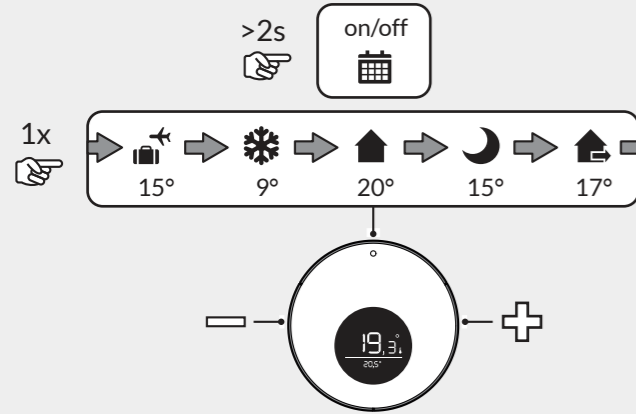
7. Gebruik | Use | Verwenden | Utiliser

<https://connect.pluginwise.net>

Plugwise Home



8. Anna



- Ketel staat aan | Boiler is on | Heizkessel ist eingeschaltet | Chaudière est allumée
- Warmwatergebruik | Hot water usage | Heißwasserverbrauch | Utilisation d'eau chaude
- Schema staat aan | Schedule is on | Zeitplan ist auf | Le programme est activé
- * Warmtepomp staat aan | Heatpump is on | Wärmepumpe ist eingeschaltet | Pompes à chaleur est allumée
- * Koeling staat aan | Cooling is on | Kühlung ist eingeschaltet | Refroidissement est allumée

* Alleen voor ondersteunde apparaten | Only for supported devices | Nur für unterstützte Geräte | Uniquement pour les appareils pris en charge

9. Schema maken | Create schedule | Zeitplan erstellen | Créer un calendrier



10. Weerstation instellen | Set weather station | Wetterstation einstellen | Définir la station météo

- > Instellingen > Mijn omgeving > Weerstation > Postcode > Opslaan
- > Settings > My environment > Weather station > Postal code > Save
- > Einstellungen > Meine umgebung > Wetter station > Postleitzahl > Speichern
- > Paramètres > Mon environnement > Station météo > Code postal > Sauvegarder

11. Metingen | Measurements | Messwerte | Mesures

