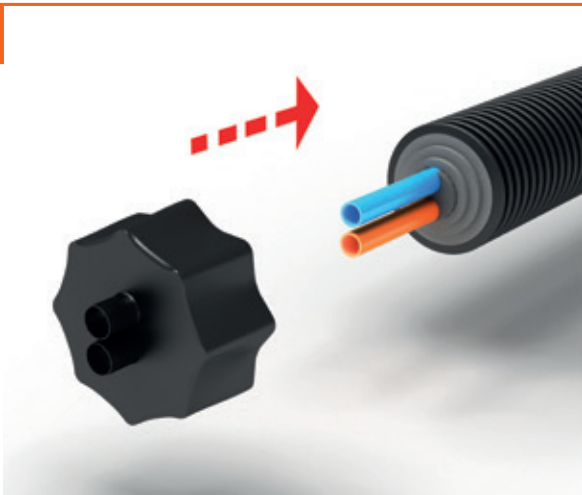


## MONTAGEHANDLEIDINGEN

### Krimpkappen

01



Ontmantel de mediumbuis/buizen en schuif de krimpkap over de mantelbuis.

02



Verwarm zacht de krimpkap zowel ter hoogte van de mantelbuis als ter hoogte van de mediumbuizen.

03



Druk met behulp van hittebestendige handschoenen de gekrompen krimpkap zorgvuldig aan rond zowel de mantelbuizen als mediumbuizen.

04



Na afkoeling van de krimpkap ontstaat een waterdichte afsluiting van de geïsoleerde leiding.

Om het binnendringen van (grond)water te voorkomen, schrijft de EN 15632-3 norm het gebruik van krimpkappen voor, om niet gebonden voorgesoleerde leidingen bij ondergrondse aansluitingen te dichten.

Indien dit niet gebeurt, bestaat er een reëel risico op schade en vervalt de systeemgarantie automatisch.